

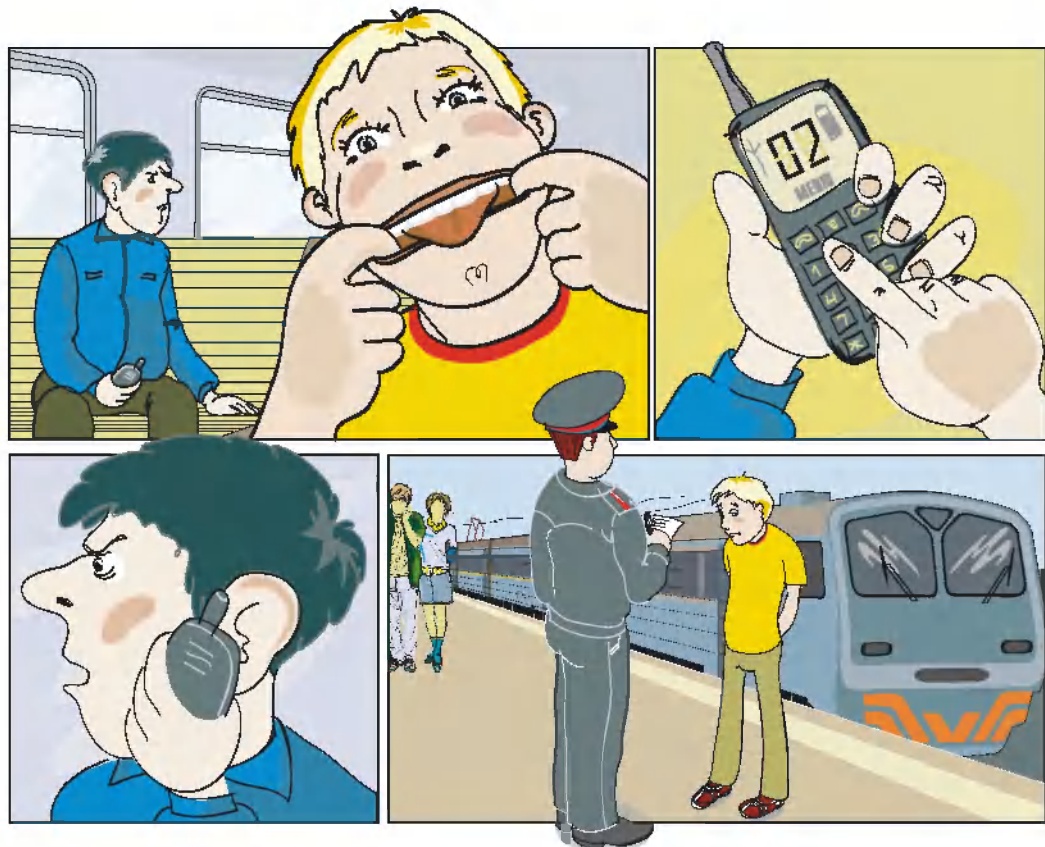


Простые правила твоей безопасности

Московская железная дорога - филиал ОАО «РЖД»



ДРУЗЬЯ!
Запомните эти правила
и расскажите о них
другим, чтобы железная
дорога была безопасной
для вас и ваших близких.



В вагоне рядом с тобой едут десятки пассажиров. Веди себя так, чтобы не мешать им.

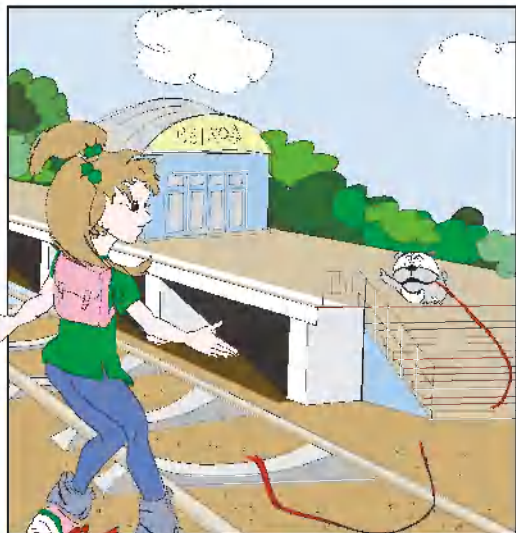
За нарушение порядка тебя могут высадить или доставить в милицию, а твоих родителей – оштрафовать.

Н

Напряжение в проводах
железной дороги —
почти **30000** вольт.

**Приближаться к ним на
расстояние ближе 2-х метров
опасно!**





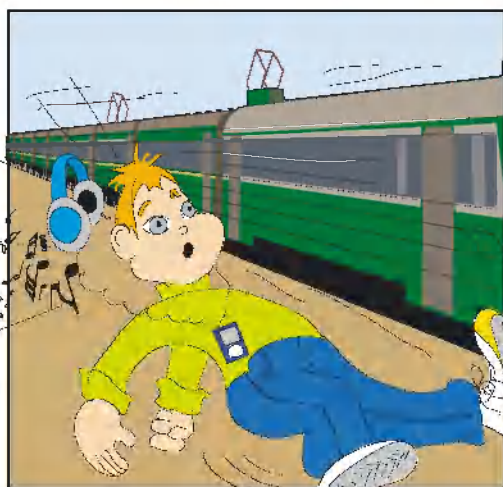
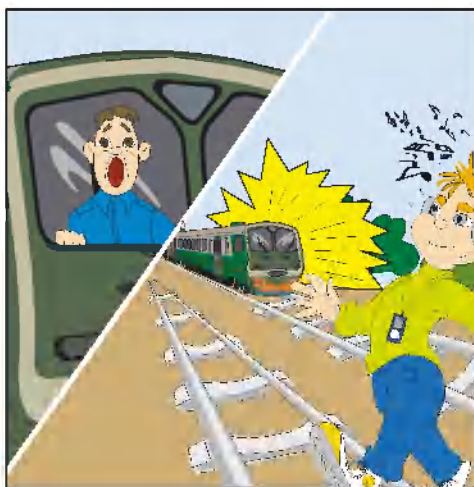
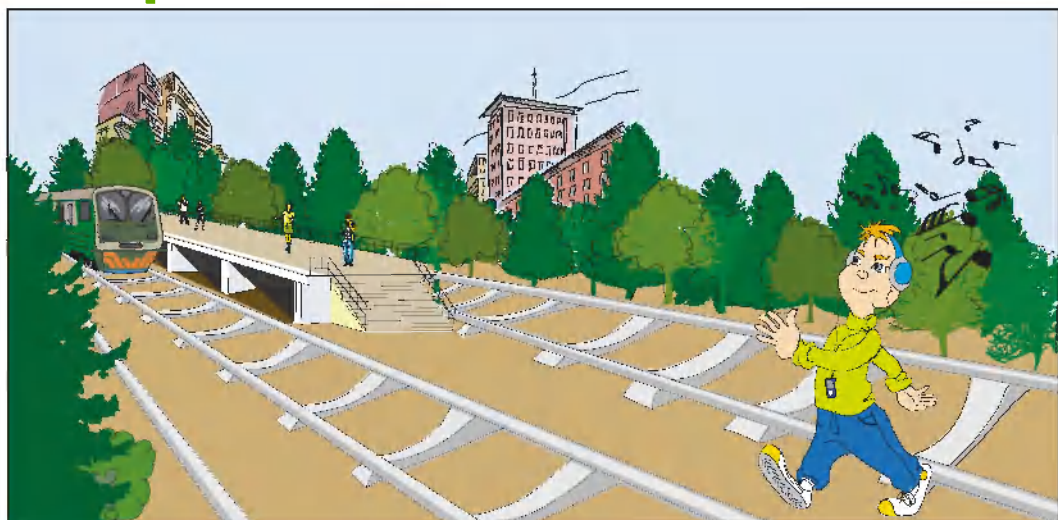
Для перехода через
железнодорожные пути
оборудованы специальные
настилы, подземные и
надземные переходы

Переходить через рельсы в
других местах **Опасно.**

К

огда подходишь к железной дороге, обязательно **сними наушники.**

Из-за громкой музыки ты можешь **не услышать шум приближающегося поезда.**





Б

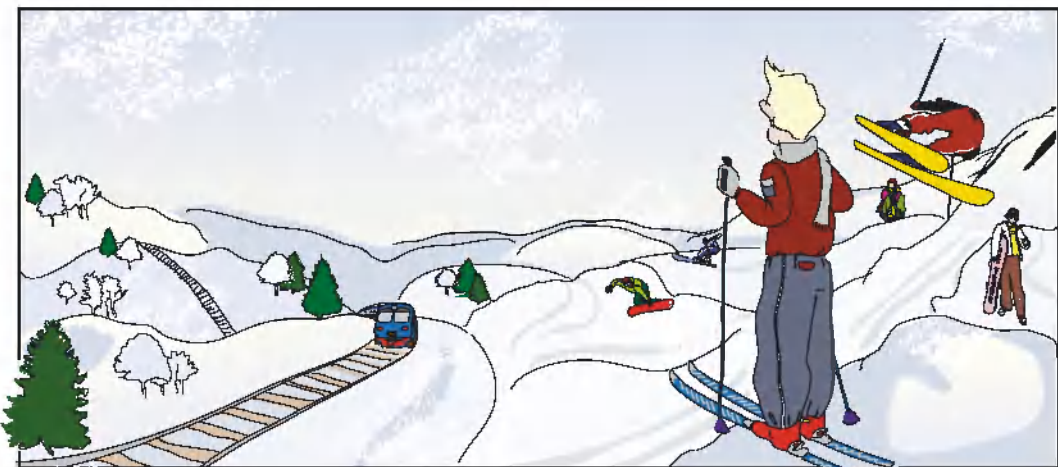
росать снежки и камни
в проходящий поезд
очень опасно.

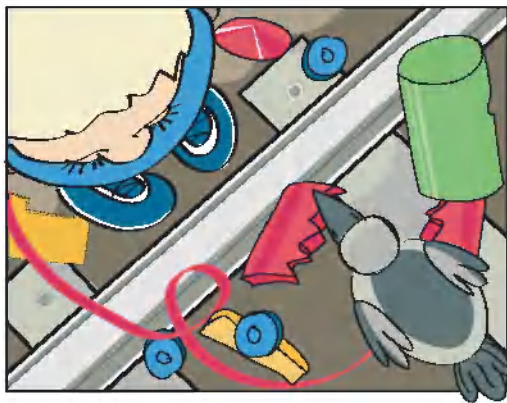
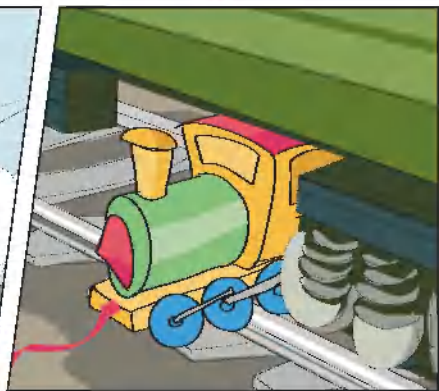
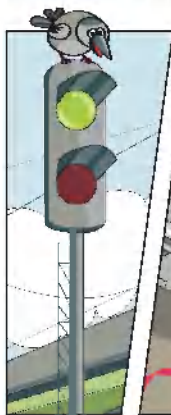
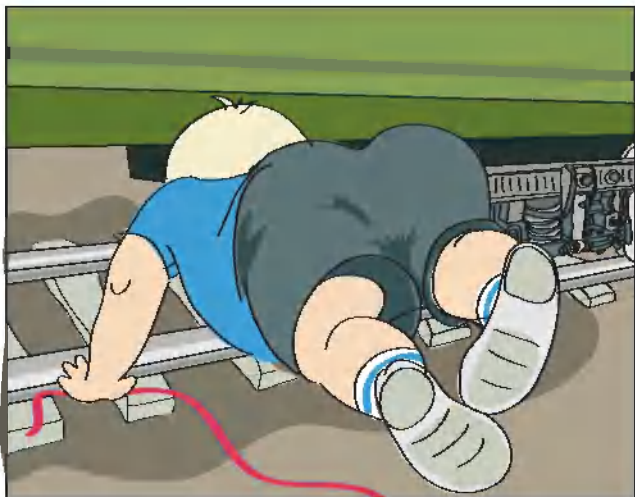
Можно разбить стекло и ранить
машиниста или пассажиров.

И

грать и бегать рядом с железнодорожными путями очень опасно!

Еще опаснее **СЪЕЗЖАТЬ** на санках или лыжах **_____** в сторону железной дороги.





Д

аже если очень спешишь,
не подлезай под стоящий
поезд и не перелезай через
сцепку между вагонами.

Состав **может тронуться** в любой
момент, и ты будешь ранен или
погибнешь.



Прислоняться к дверям электрички или мешать им закрыться одинаково опасно. От толчка или внезапного открытия дверей ты можешь () и попасть под колеса поезда.





Н

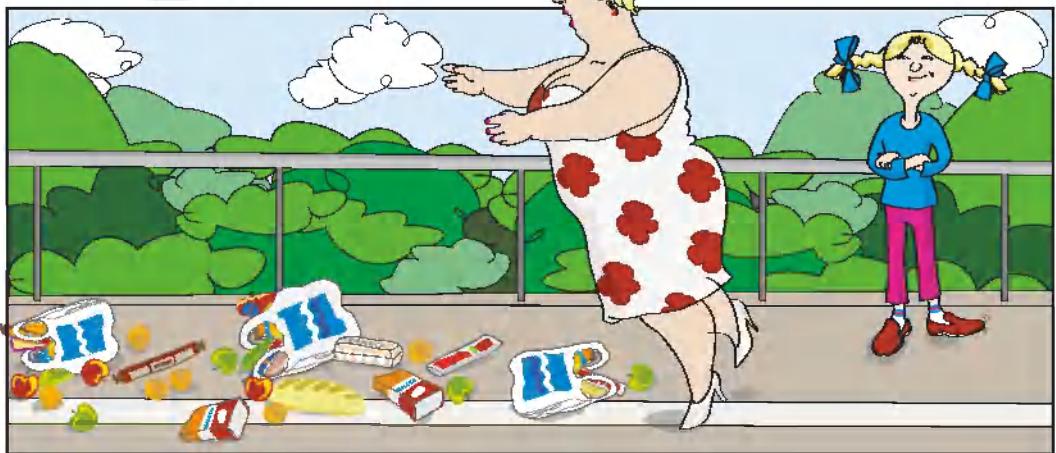
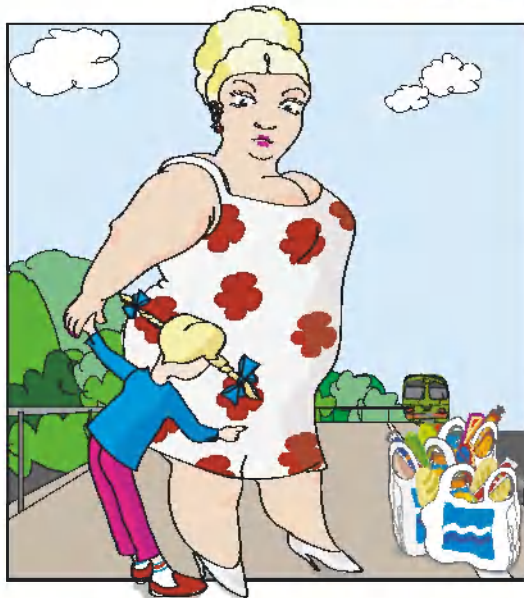
**е высовывайся
из окна поезда.**

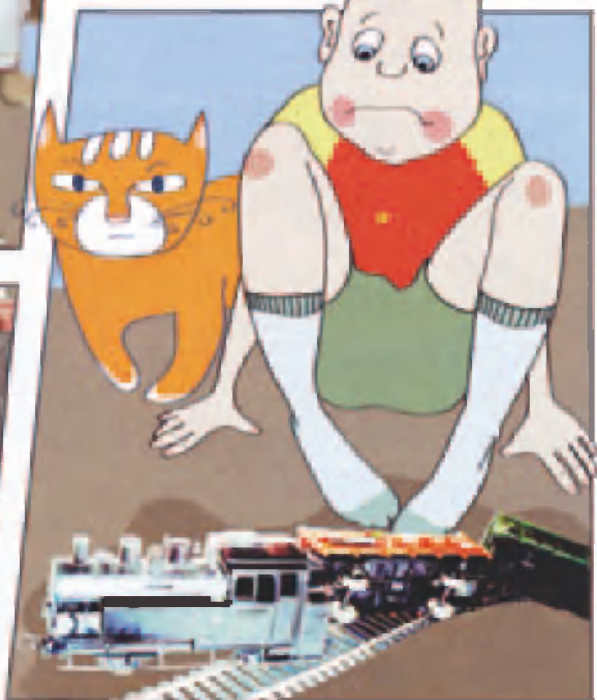
**При движении на большой
скорости ты рискуешь
получить серьезную травму.**

Б

елая ЛИНИЯ вдоль края платформы **показывает,** где **МОЖНО СТОЯТЬ,** не опасаясь, что тебя заденут

выступающие части вагонов и локомотива. **_____** за нее!



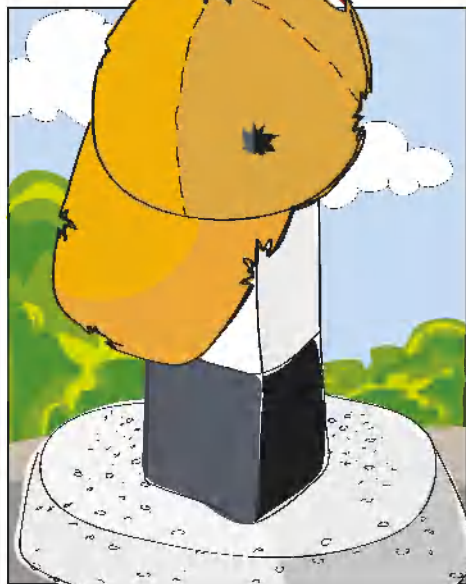
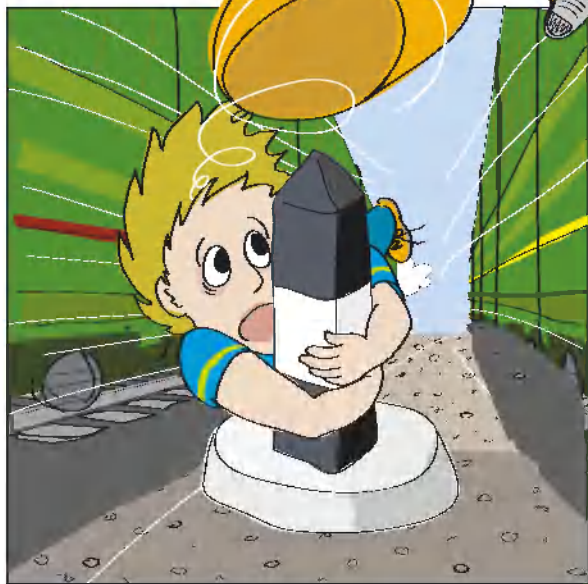
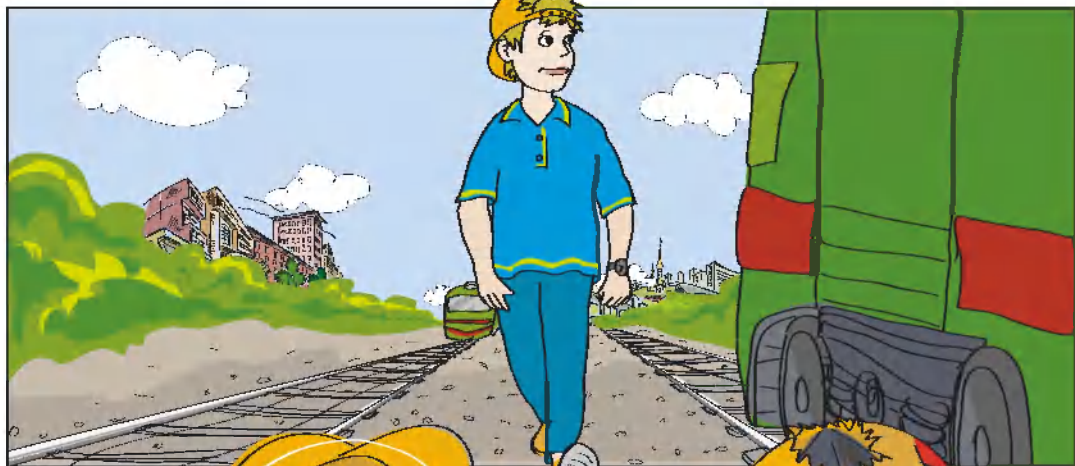


К

ласть предметы на рельсы
— опасная шалость. Такие
игры приводят к крушению
поезда. Разве ты хочешь
стать виновником несчастья!

Е

сли идти по путям, можно
оказаться между двумя
встречными поездами.
Чтобы воздушным вихрем
тебя не затянуло под
колеса, нужно **Л** **И** **В**
ПОКА СОСТАВЫ НЕ ПРОЙДУТ МИМО.

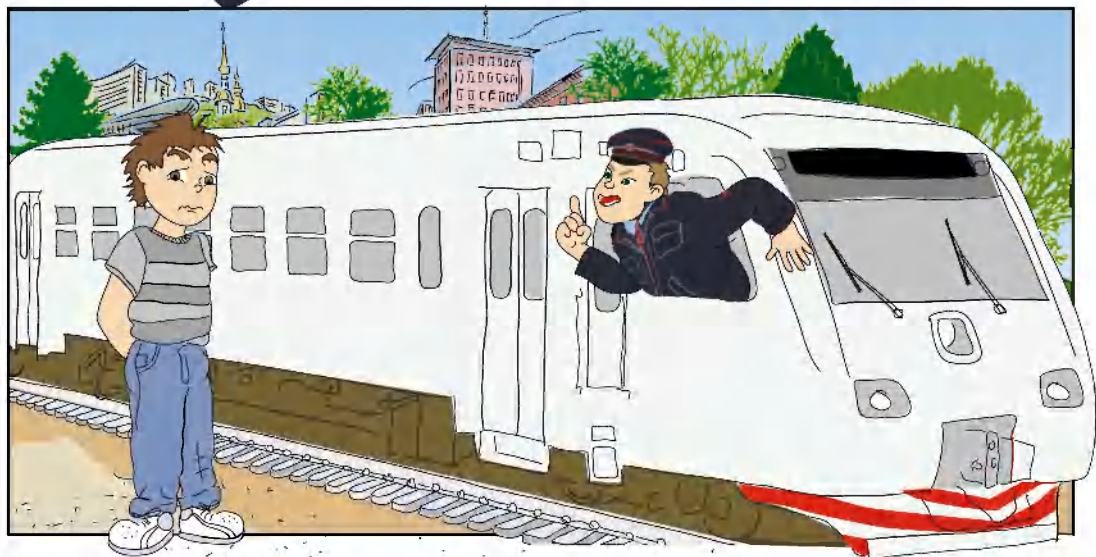
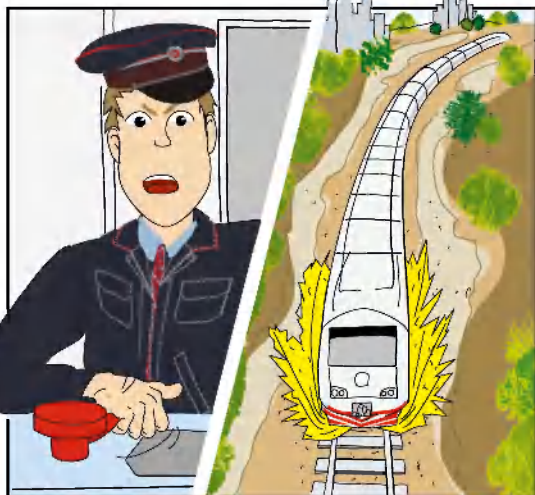


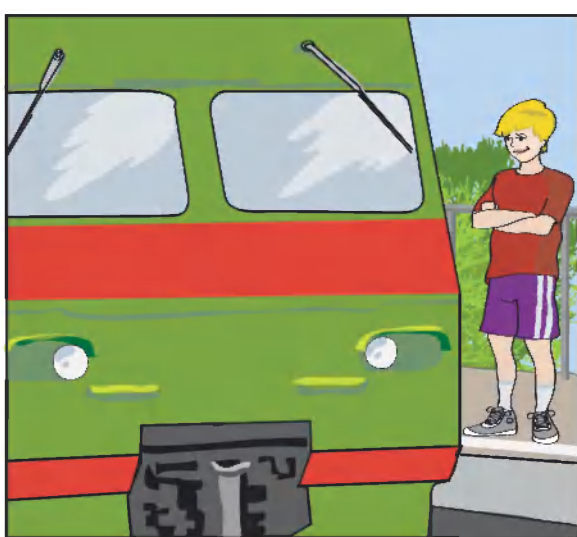
Н

е ходи по путям!

Тормозной путь поезда — до 1 километра.

Машинист не успеет остановить состав, даже если заметит человека, идущего по рельсам.





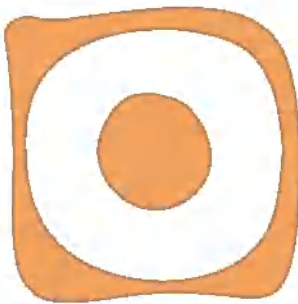
Каждый год десятки детей и подростков погибают, когда пытаются прокатиться, прицепившись снаружи поезда. Делать так **глупо и очень опасно!**



о платформе нельзя бегать,
кататься на велосипеде,
скейтборде или роликах.

Если оступишься, можешь

попасть под колеса поезда!



чень опасно прыгать с платформы, можно не успеть убежать от надвигающегося поезда.

Лучше опоздать на электричку, чем погибнуть!

